



Tento návod neplatí pre všetky typy zárubní a nerieši všetky aspekty a možnosti. Za prípadné škody spôsobené týmto čiastkovým návodom nezodpovedáme. Použitie len na vlastné nebezpečenstvo.

© apex Banská Bystrica s.r.o., 2003 – 2019

Názvoslovie:

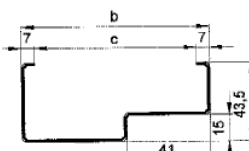
svetlá šírka - najužšie šírka v zárubni (šírka kadiaľ prejde svetlo)

svetlá výška - najnižšie výška v zárubni (výška kadiaľ prejde svetlo)

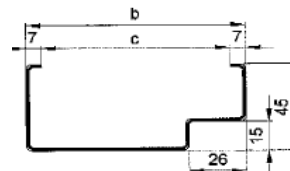
CgU, CgH, DZD atď. - rôzne typy kovových zárubní.

polodrážka - zúženie hrúbky na okraji krídla

ľavé / pravé dvere - postavíte sa do tej miestnosti DO ktorej sa dvere otvárajú, pozrite sa na zárubňu a na ktorej strane máte pánty, taká je orientácia dverí.



Bez poldrážky



S poldrážkou

Postup kontroly:

Skontrolujeme či máme zárubňu pre dvere s polodrážkou.

Zmeriame šírky zárubne v polodrážke na troch miestach, odchýlka do mínusu môže byť max. 5 mm. Ak je väčšia, je potrebné zúženie krídla. Pre zúženie je nutné presné zmeranie v polodrážke. Ak meriame v polodrážke na zárubni, je rozmer väčší od svetlej šírky o 30 mm. Typizované svetlé šírky jednokrídlových dverí: 600, 700, 800, 900, (1000), 1100, dvojkrídlových 1250, 1450, 1600, 1800.

Skontrolujeme svetlú výšku, pozor, vždy od DOKONČENEJ podlahy, nie od prahu! Normalizovaná hodnota podľa STN je 1970 mm.

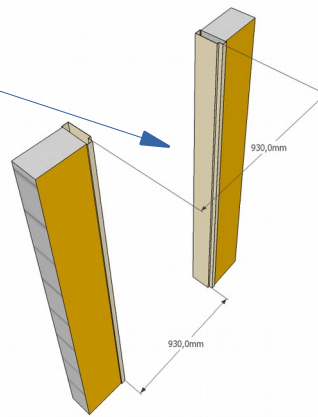
Určíme orientáciu dverí (pravé / ľavé)

Skontrolujeme rozmiestnenie pántov (závesov). Meriame vždy dosadacie plochy!

Skontrolujeme priemer čapov na pántoch (10 mm), nemerajte vonkajšok pántov!

Skontrolujeme rozmiestnenie otvorov pre západku a závoru v zárubni.

Skontrolujeme odklon zárubne od zvislosti, kontrolu je treba robiť 1,8 m dlhou vodováhou, na obidvoch "nohách" v rovine kolmej na múr. Pre protipožiarne dvere je max. odklon 2 mm / 2 m, pre vchodové do bytu 3 mm a pre obyčajné dvere je dobré ak je odklon do 4 mm. Pozor! Ak je odklon na obidvoch "nohách" musí ísť o odchýlku do toho istého smeru. Ak ide opačne, odchýlky sa spočítavajú. Ak zárubňa nevyhovuje tejto kontrole, treba ju vymeniť.

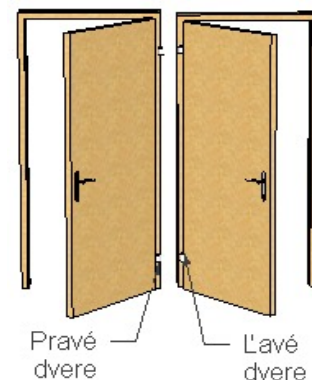
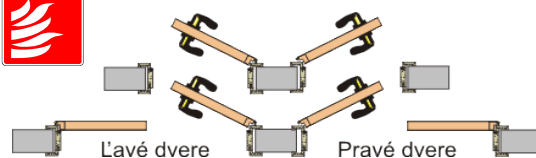


Protipožiarne dvere nie je možné montovať do zárubne ktorá nespĺňa odklony a to z toho dôvodu, že už pri odchýlke 2 mm spolu s dovoleným priehybom krídla môže byť medzera väčšia ako 5 mm a pri požiari utesňovacia bitumenová páska miesto utesnenia dvere odškerí. Max. dovolené odchýlky: uhlopriečky 3 mm, odchýlka od pravého uhla na šírku jednokr. zárubne 1,5 mm, dvojkrídlovej 2 mm, rozdiely v šírke v poldrážke 3 mm, prehnutie zvislého a vodorovného ostenia 1,5 mm, skríženie zárubne 1,5 mm. Zárubňa pre protipož. dvere má byť z plechu min. hrúbky 1,5 mm.

Taktiež je dôležitá svetlá výška, nakoľko nie je možné skracovanie dverí (alebo veľmi obmedzené). Pri skrátaní sa zúži šírka rámu a dvere stratia platnosť atestu (je možná výroba dverí s atypickou výškou, za príplatok). Pre protipožiarne dvere je tiež dôležité, aby zárubňa určená na zapravenie klasickými murárskymi technológiami nebola ani čiastočne upevnená PUR penou a podobnými "vylepšeniami". PUR pena samozrejme protipožiarne sa môže použiť len v zárubniach určených na takúto montáž (napr. dvojdielna kotvená do ostenia).

Typizované jednokrídlové menovité šírky: 600, 700, 800, 900, 1100.

Typizované dvojkrídlové menovité šírky: 1250, 1450, 1600, 1800,



Zameranie zárubne, formulár



Použitie na vlastné nebezpečenstvo.



048 / 415 10 16, 0905 213 718, stavebna.sk, ©apex Banská Bystrica s.r.o.

© apex Banská Bystrica s.r.o., 2003 – 2019

meno / zákazka:

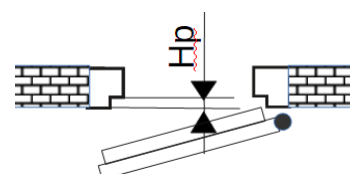
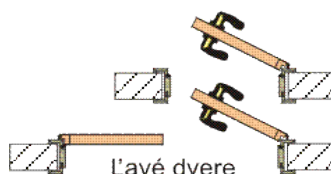
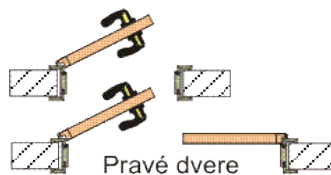
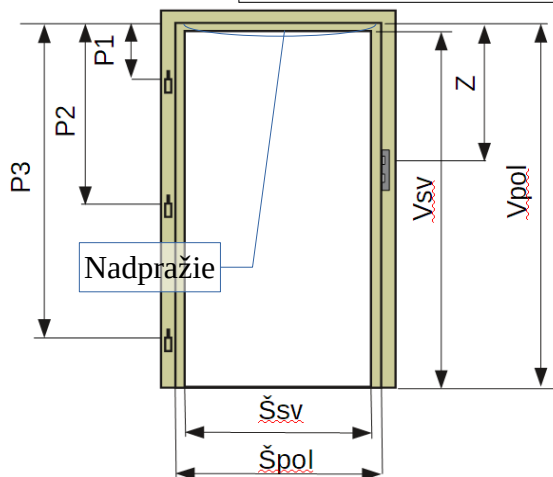
adresa:

telefónne číslo:

el. adresa:

povrch a dekor:

www.stavebna.sk



Zárubňa č. ____
min. max.

Zárubňa č. ____
min. max.

Zárubňa č. ____
min. max.

Kontrolné rozmery zárubne

1	šírka v poldrážke, Špol [mm]	<input type="text"/>	<input type="text"/>						
2	výška v poldrážke, Vpol [mm]	<input type="text"/>	<input type="text"/>						
3	svetlá šírka, Šsv [mm]	<input type="text"/>	<input type="text"/>						
4	svetlá výška, Vsv [mm]	<input type="text"/>	<input type="text"/>						
5	(hrúbka múru) [mm]	<input type="text"/>	<input type="text"/>						
6	odklon zárubne od zvislosti [mm /2m]	<input type="text"/>	P <input type="text"/> Ľ	<input type="text"/>	P <input type="text"/> Ľ	<input type="text"/>	P <input type="text"/> Ľ	<input type="text"/>	<input type="text"/>
7	hĺbka poldrážky Hp [mm]	<input type="text"/>		<input type="text"/>		<input type="text"/>		<input type="text"/>	
8	orientácia	<input type="checkbox"/> Ľavé	<input type="checkbox"/> Pravé	<input type="checkbox"/> Ľavé	<input type="checkbox"/> Pravé	<input type="checkbox"/> Ľavé	<input type="checkbox"/> Pravé		
9	rozstup pántov P1 [mm]	<input type="text"/>	Norma: 200 mm	<input type="text"/>		<input type="text"/>		<input type="text"/>	
10	rozstup pántov P2 [mm]	<input type="text"/>	Norma: 975 mm	<input type="text"/>		<input type="text"/>		<input type="text"/>	
11	rozstup pántov P3 [mm]	<input type="text"/>	Norma: 1 750 mm	<input type="text"/>		<input type="text"/>		<input type="text"/>	
12	prehnutie nadpražia [mm]	<input type="text"/>		<input type="text"/>		<input type="text"/>		<input type="text"/>	
13	Ø pántov [mm] (10)	<input type="text"/>		<input type="text"/>		<input type="text"/>		<input type="text"/>	
14	výška západky (os hornej diery) [mm] (900)	<input type="text"/>	Norma: 900 mm	<input type="text"/>		<input type="text"/>		<input type="text"/>	
15	otváranie DO/VON z miestn. [mm] (900)	<input type="text"/>	Potrebné, ak budú bezpeč. kľučky	<input type="text"/>		<input type="text"/>		<input type="text"/>	